

**Informația săptămânală privind situația epidemiologică la gripă,
IACRS și SARI în **punctele sentinelă** ale Republicii Moldova,
sezonul 2014-2015, săptămâna 40 (29.09.14 – 05.10.14)**

În săptămâna **S 40**, în cadrul sistemului de supraveghere sentinelă, au fost raportate **850** cazuri noi de IACRS, ceea ce reprezintă o situație practic similară în raport cu săptămâna **S 39** și o descreștere cu cca **0.8 ori** în raport cu aceeași săptămână a sezonului precedent (**S 40** 2013/2014).

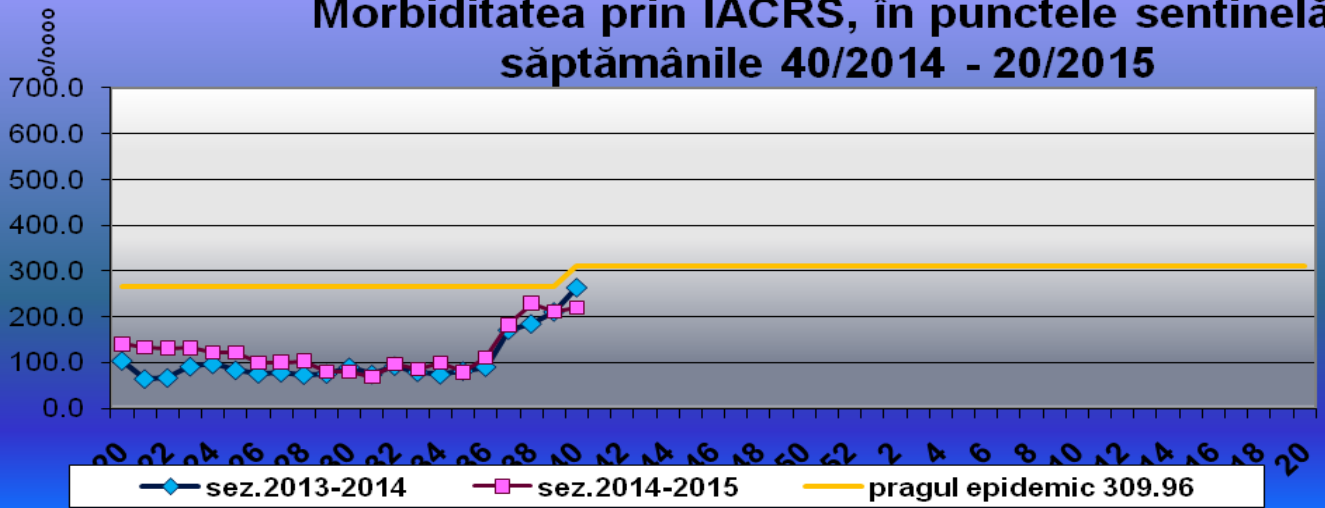
1. Numărul cazurilor de IACRS înregistrate în punctele sentinelă, sezonul epidemic 2013/2014, săptămâna 40 (29.09.14 – 05.10.14)

Nr. d/o	Denumirea teritoriilor	Total 2014		Indicele de raport S40/2014 față de S 39/2014 (ori)	Total 2013	Indicele de raport S 40/2014 față de S 40/2013 (ori)
		Spt. 40/2014 29.09.14 – 05.10.14	Spt. 39/2014 22.09.14 – 28.09.14		Spt. 40/2013 30.09.13 - 06.09.13	
1.	Chișinău	734	697	1.1	838	0.9
2.	Bălți	16	7	2.3	62	0.3
3.	Cahul	8	18	0.4	5	1.6
4.	Comrat	30	33	0.9	27	1.1
5.	Ungheni	54	54	1.0	74	0.7
6.	Edineț	3	4	0.8	5	0.6
7.	Soroca	3	3	1.0	4	0.8
8.	Căușeni	2	1	2.0	7	0.3
9.	Rezina	0	0	-	3	-
	Total	850	817	1.0	1025	0.8

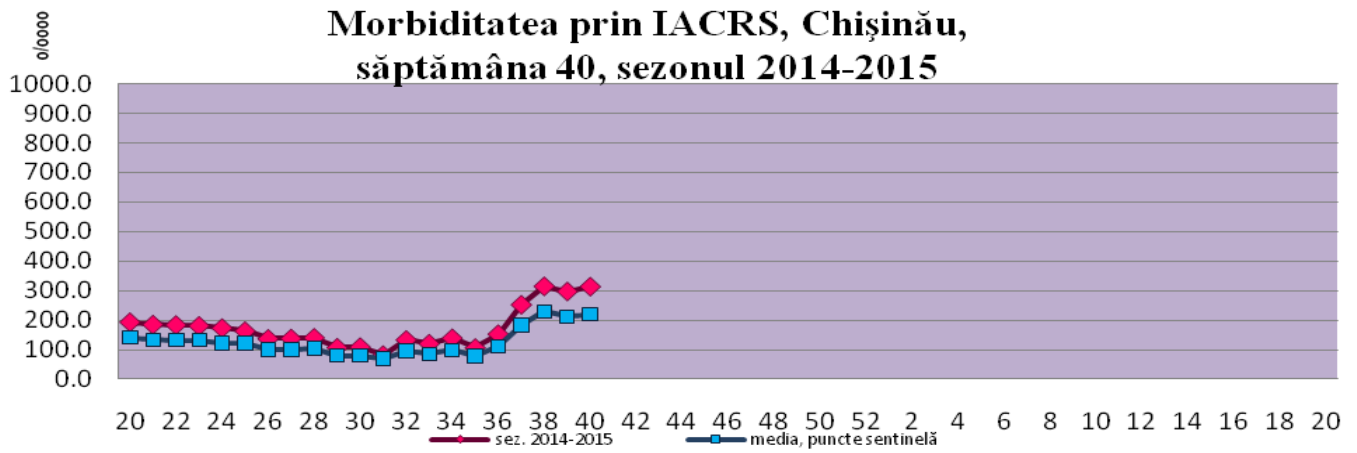
2. Numărul cazurilor de gripă clinică înregistrate în punctele sentinelă, sezonul epidemic 2013/2014, săptămâna 40 (29.09.14 – 05.10.14)

Nr. d/o	Denumirea teritoriilor	Total 2014		Indicele de raport S40/2014 față de S 39/2014 (ori)	Total 2013
		Spt. 40/2014 29.09.14 – 05.10.14	Spt. 39/2014 22.09.14 – 28.09.14		Spt. 40/2013 30.09.13 - 06.09.13
1.	Chișinău	0	0	-	0
2.	Bălți	0	0	-	0
3.	Cahul	0	0	-	0
4.	Comrat	0	0	-	0
5.	Ungheni	0	0	-	0
6.	Edineț	0	0	-	0
7.	Soroca	0	0	-	0
8.	Căușeni	0	0	-	0
9.	Rezina	0	0	-	0
	Total	0	0	-	0

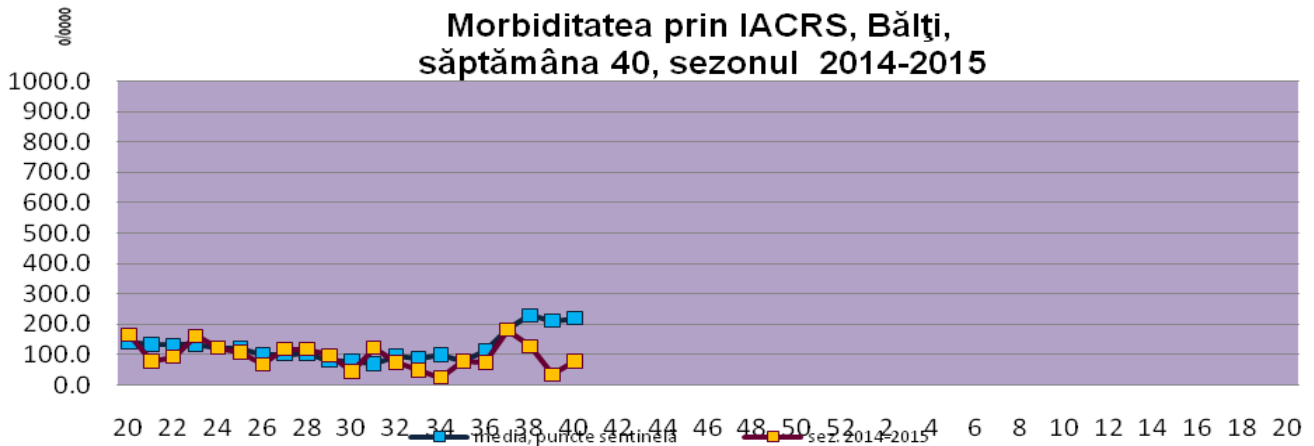
Morbiditatea prin IACRS, în punctele sentinelă, săptămânile 40/2014 - 20/2015



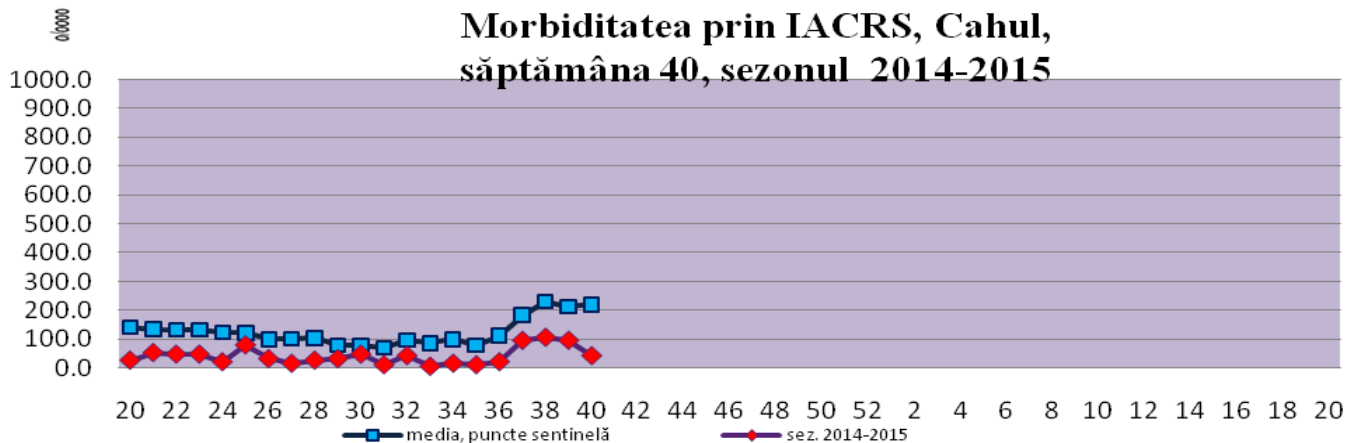
Morbiditatea prin IACRS, Chișinău, săptămâna 40, sezonul 2014-2015



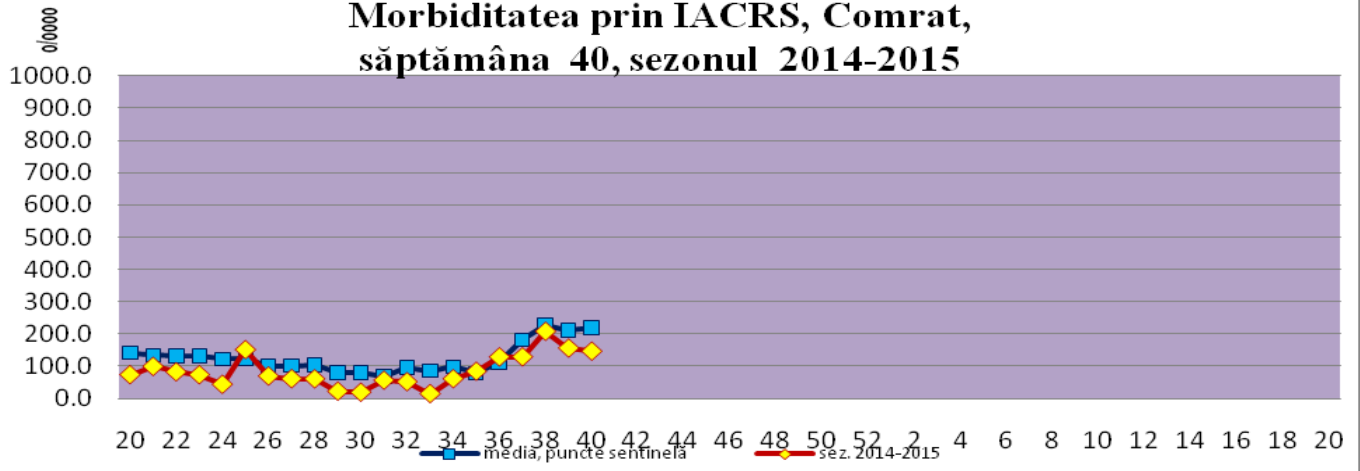
Morbiditatea prin IACRS, Bălți, săptămâna 40, sezonul 2014-2015



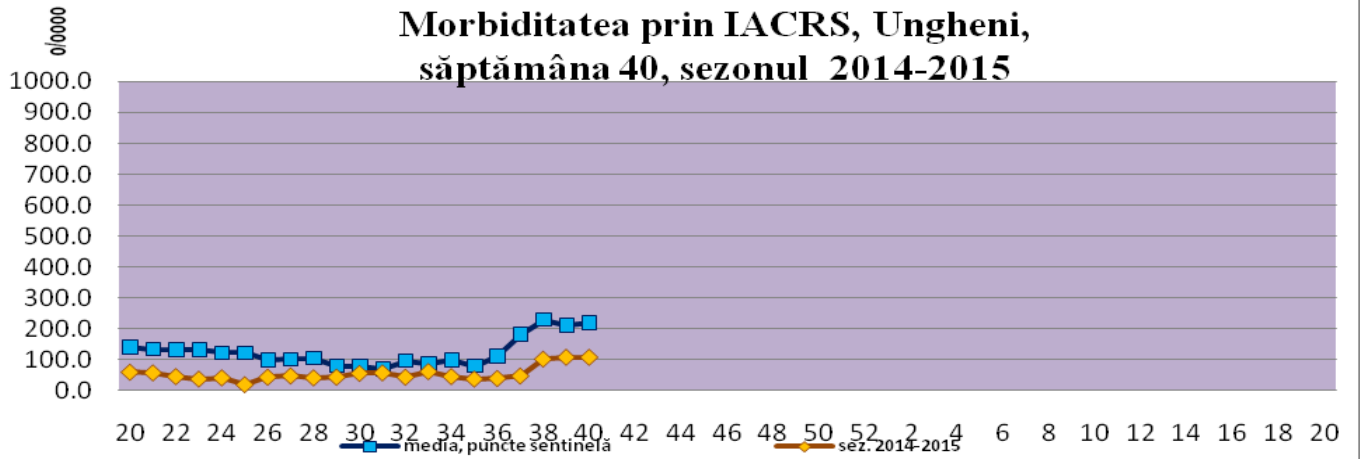
Morbiditatea prin IACRS, Cahul, săptămâna 40, sezonul 2014-2015



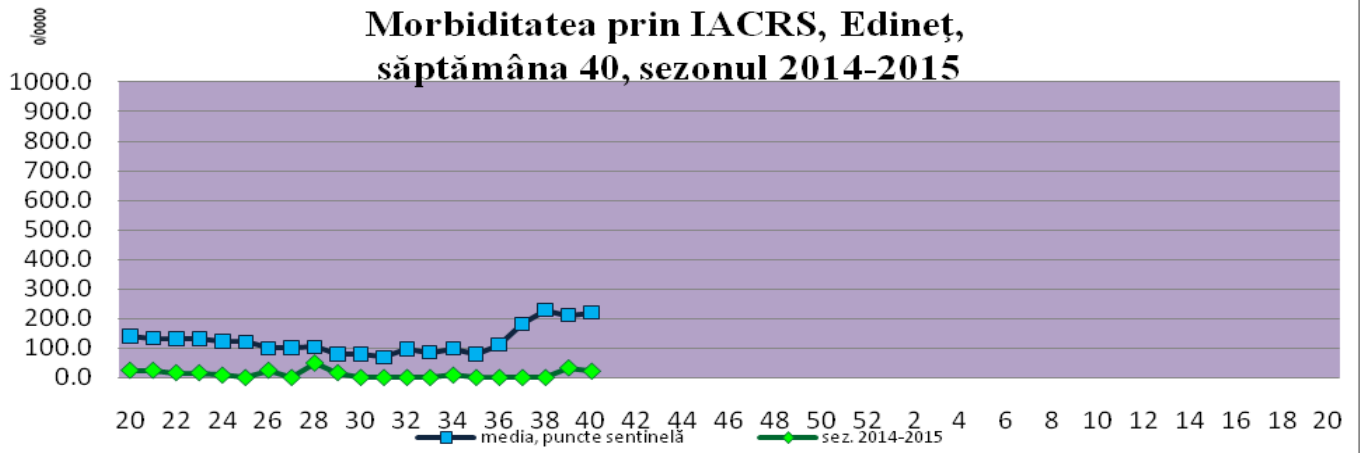
Morbiditatea prin IACRS, Comrat, săptămâna 40, sezonul 2014-2015



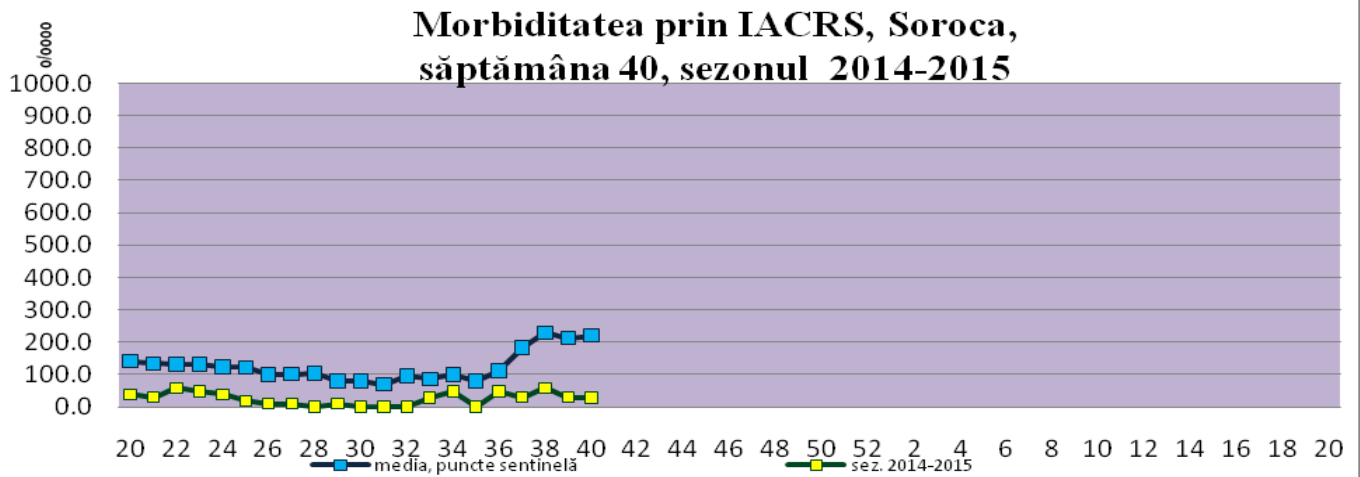
Morbiditatea prin IACRS, Ungheni, săptămâna 40, sezonul 2014-2015



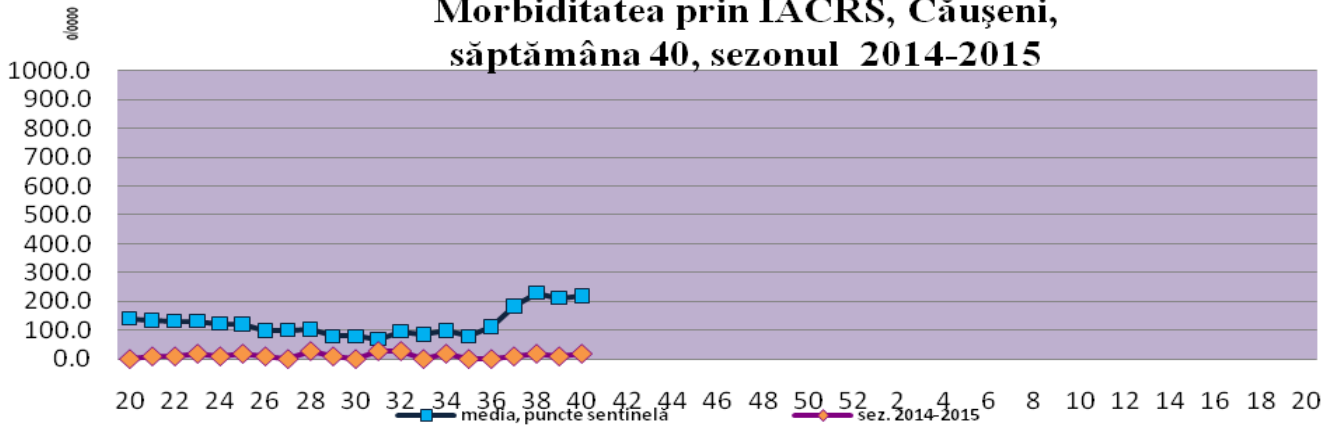
Morbiditatea prin IACRS, Edineț, săptămâna 40, sezonul 2014-2015



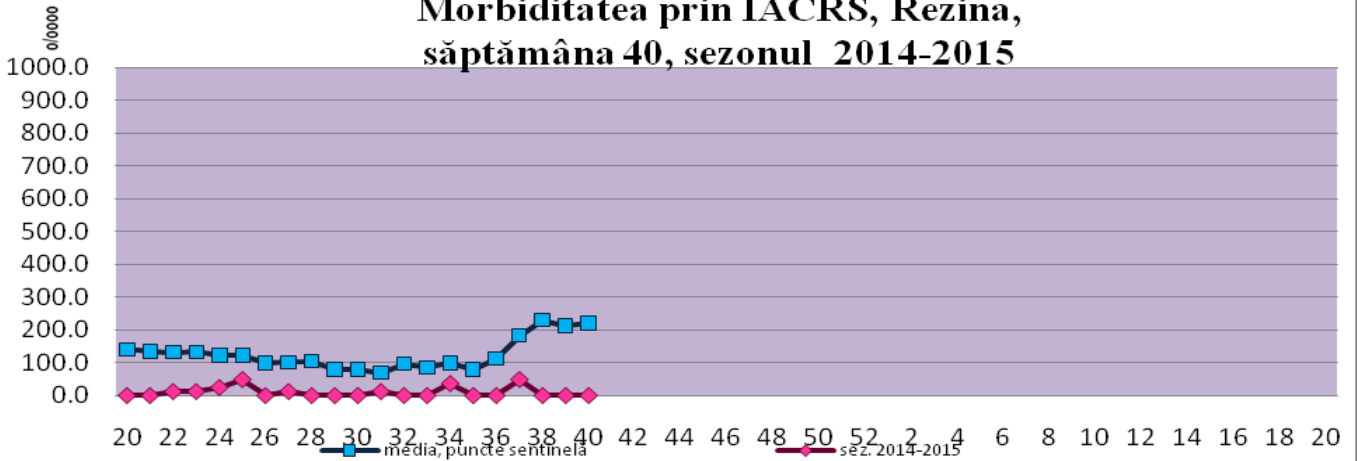
Morbiditatea prin IACRS, Soroca, săptămâna 40, sezonul 2014-2015



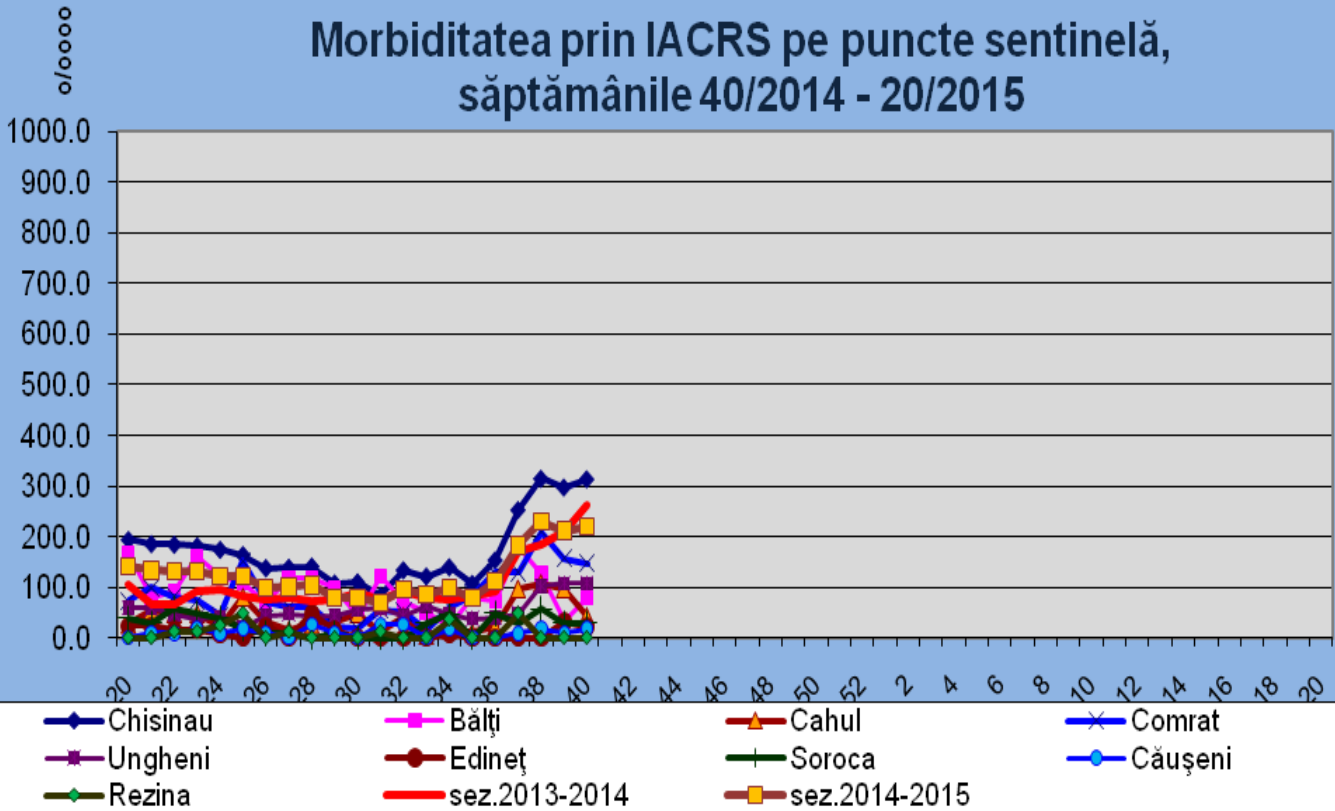
Morbiditatea prin IACRS, Căușeni, săptămâna 40, sezonul 2014-2015



Morbiditatea prin IACRS, Rezina, săptămâna 40, sezonul 2014-2015



Morbiditatea prin IACRS pe puncte sentinela, săptămânile 40/2014 - 20/2015



4. Serviciul ambulanță

Săptămâni	Nr. punct. sent. ce au raportat	Nr total de solicitări	Inclusiv solicitări gripă, IACRS și SARI	Ponderea solicitărilor prin gripă, IACRS și SARI
Spt. 30	9 raioane	8519	870	10%
Spt. 31	9 raioane	8262	800	10%
Spt. 32	9 raioane	8553	914	11%
Spt. 33	9 raioane	8802	1025	12%
Spt. 34	9 raioane	8273	832	10%
Spt. 35	9 raioane	8291	754	9%
Spt. 36	9 raioane	7595	839	11%
Spt. 37	9 raioane	8944	962	11%
Spt. 38	9 raioane	8446	888	10.5%
Spt. 39	9 raioane	8366	909	11%
Spt. 40	9 raioane	8301	859	10%

5. Numărul total de internări în secția/spitalul de Boli infecțioase

Săptămânile	Nr. punct. sent. ce au raportat	Spitalizați					
		TOTAL	0-4 ani	5 -14 ani	15-29 ani	30-64 ani	>65 ani
Spt. 30	9	538	244	81	54	131	28
Spt. 31	9	471	202	61	46	134	28
Spt. 32	9	535	239	66	58	132	40
Spt. 33	9	550	229	81	74	120	46
Spt. 34	9	585	229	71	135	120	30
Spt. 35	9	418	196	42	72	90	18
Spt. 36	9	476	196	66	59	114	41
Spt. 37	9	551	242	75	74	128	32
Spt. 38	9	465	212	59	66	102	26
Spt. 39	9	455	241	52	37	96	29
Spt. 40	9	468	240	66	29	105	28

6. Numărul de internări în secția/spitalul de Boli infecțioase pe cauze

Nr. spt.	Nr. punct. ce au raportat	Nr total de internări	Gripa						IACRS						SARI					
			Total	0-4	5 -14	15-29	30-64	>65	Total	0-4	5 -14	15-29	30-64	>65	Total	0-4	5 -14	15-29	30-64	>65
30	9	146	0	0	0	0	0	0	61	39	6	12	4	0	85	85	0	0	0	0
31	9	122	0	0	0	0	0	0	41	28	4	4	4	1	81	81	0	0	0	0
32	9	116	0	0	0	0	0	0	38	32	1	2	3	0	78	77	0	0	1	0
33	9	121	0	0	0	0	0	0	72	55	6	7	1	3	49	49	0	0	0	0
34	9	138	0	0	0	0	0	0	48	34	5	5	4	0	90	90	0	0	0	0
35	9	130	0	0	0	0	0	0	40	27	4	6	3	0	90	90	0	0	0	0
36	9	132	0	0	0	0	0	0	49	32	6	8	3	0	83	83	0	0	0	0
37	9	165	0	0	0	0	0	0	73	41	13	12	7	0	92	91	1	0	0	0
38	9	132	0	0	0	0	0	0	60	43	3	6	8	0	72	71	0	0	1	0
39	9	145	0	0	0	0	0	0	54	40	6	5	3	0	91	90	1	0	0	0
40	9	152	0	0	0	0	0	0	45	33	5	4	3	0	107	107	0	0	0	0